

# Förderkompass

## Nachhaltigkeitsförderungen für KMU in Niederösterreich

Dr. Constanze Stockhammer  
accent



# Themenübersicht

01

---

## **Umwelt- & Klimaschutztechnik**

Wärme, Strom, Luft- & Lärmschutz, Gebäude

02

---

## **Kreislaufwirtschaft**

Zirkuläre Geschäftsmodelle & ressourcenschonende Prozesse

03

---

## **Nachhaltige Mobilität**

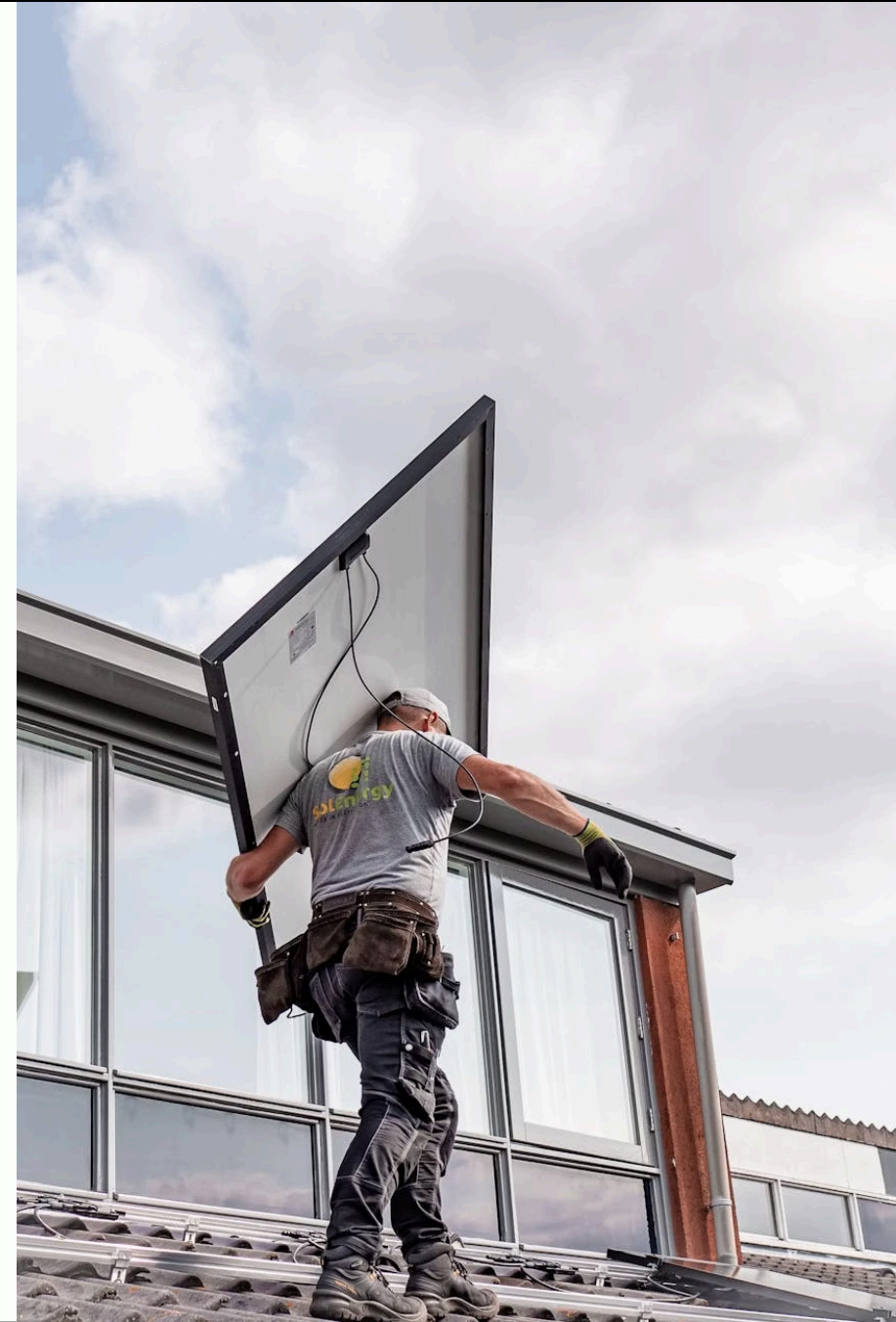
Mobilitätsmanagement & Logistikoptimierung

04

---

## **Innovation & Digitalisierung**

Forschungsförderung, Beratung & digitale Transformation



# Investitionen in Umwelt- & Klimaschutztechnik



## Allgemeine Förderbedingungen

- Antragstellung **vor Projektbeginn**
- Maßnahmen über gesetzliche Mindestanforderungen hinaus
- Nachweisbare Umwelt- oder Klimaschutzwirkung
- Förderhöhe variiert je nach Unternehmensgröße & Maßnahme

📄 Beratung durch **Wirtschaftskammer** oder **eNu** empfohlen

**Mehr Infos zu Förderungen:** <https://www.noe-foerderungen.at/umweltschutz>

# Förderungen im Bereich Wärme

1

## Erneuerbare Wärme in Betrieben

Umstellung auf erneuerbare Energieträger inkl. Ökostrom.  
**30% der Investitionskosten** (+20% Klein-/Kleinstunternehmen, +10% mittlere Unternehmen).  
Mindestinvestition: 30.000 €

2

## Wärmerückgewinnung

Rückgewinnung von Prozesswärme. **20-25%** bis 150.000 € Investition; darüber **30%** auf Investitionsmehrkosten. Z.B. aus Kälte- oder Lüftungsanlagen.

3

## Fernwärmeanschluss

Pauschalförderung (max 30%):

- Fernwärme 6.500 €,
- Wärmepumpe 7.500 €,
- Holzheizung 8.500 €

für Anlagen  $\leq$  50 kW, darüber +100 €/kW.

 **Tipp:** Wärmeversorgung bei Neubauten frühzeitig einplanen, um maximale Förderungen zu erhalten.



STROM

# Photovoltaik & Stromspeicher

## PV-Anlagen (EAG)

160 €/kWp (bis 10 kWp), 150 € (10 - 20 kWp), 140 € (20 - 100 kWp), 130 € (100 - 1.000 kWp). Max 30% +10% Made-in-Europe-Bonus.

## Stromspeicher

150€/kWh (nur in Kombination mit PV).

Großspeicher >1 MWh: max. 20%;

Wärmespeicher ab 250 MWh: max. 30 %.

## Insellage ohne Netzzugang

Bis zu 30 % der Investitionskosten (+5% für EMAS-zertifizierte Unternehmen).

Mindestinvestition: 10.000 €.

# Luft- & Lärmschutzmaßnahmen

## Luftreinhaltung

Abgasreinigung, Staubfilter, Geruchsminderung, emissionsarme Prozesse.

**Förderhöhe:** bis zu 25% (Partikelfilter für Baumaschinen: 30%). Bonus je 5% bei  $\geq 90\%$  Gesamtstaubreduktion,  $>30\%$  Emissionsreduktion oder EMAS-Zertifizierung

### Weitere Informationen

---

## Lärmschutzmaßnahmen

Schalldämmung, Lärmschutzwände, Vibrationsdämpfung, Pilot- & Demonstrationsanlagen.

**Förderhöhe:** 20-40% der Investitionskosten.

### Weitere Informationen





EBÄUDE

# Förderungen im Gebäudebereich

1

## **Leuchttürme der Wärmewende**

Umfassende Gebäudesanierung inkl. erneuerbarer Energien.  
Voraussetzung:  
öffentlichkeitswirksame Kommunikation & Energieverbrauchsmonitoring.

2

## **Thermische Bauteilsanierung**

Einzelmaßnahmen in Betriebsgebäuden (>15 Jahre):  
Dämmung,  
Fenster-/Türenaustausch mit definierten U-Werten.

3

## **Umfassende Gebäudesanierung**

Großangelegte Sanierung (>50 % betrieblich genutzt, >15 Jahre), inkl. Dach-/Fassadenbegrünung.  
**Bis zu 50 %** Förderung.

# Kreislaufwirtschaft

Förderungen für die Umstellung auf zirkuläre Geschäftsmodelle und ressourcenschonende Prozesse.



## Baustoffe & Bauabfälle

Recycling von Bauschutt, Wiederverwendung von Bauteilen, innovative Konstruktionsweisen.



## Kunststoffe, Metalle & Verpackungen

Recyclingfähige Kunststoffe, verbesserte Metallrückgewinnung, Substitution kritischer Materialien.



## Elektro- & Elektronikgeräte

Längere Lebensdauer, Reparierbarkeit, Rückgewinnung von Wertstoffen aus Altgeräten.



## Textilien & Lebensmittel

Wiederverwendung von Textilien, Vermeidung von Lebensmittelverschwendung durch intelligente Logistik.





# Nachhaltige Mobilität

## Betriebliches Mobilitätsmanagement

- Ausbau von Rad- & Fußinfrastruktur
- Anschaffung von (E-)Fahrrädern & Transporträdern
- Car-Sharing, Mitfahrbörsen, Transportalternativen
- Bewusstseinsmaßnahmen für klimafreundliche Mobilität

**Förderhöhe:** Bis zu 50 % der Beratungs- & Umsetzungskosten

⚠ „klimaaktiv mobil 2024“ wurde frühzeitig beendet. Neuauflage abhängig von Budgetverfügbarkeit.

## Logistikoptimierung

Lieferkettenoptimierung, eFTI/Paperless Logistics, Cyber Risk Management, urbane Logistikplanung, Ressourcen- & Emissionsreduktion. Einreichfrist für nächste Gremiumssitzung **14.09.2026**.

**Förderhöhe:** 60 - 70 % der Kosten



# Digitalisierungsförderungen

## KMU.DIGITAL & GREEN

Digitale Geschäftsmodelle mit Nachhaltigkeitsfokus, Ressourcenmanagement-Software, datenbasierte Energieoptimierung. **Bis zu 50 %** der Beratungskosten + Umsetzungsförderung.

### digi4Wirtschaft

- **digi Kickstart:** Kostenlose Workshops & Best-Practice-Beispiele
- **digi Assistent:** max. 60 Std. Beratung, 3.300 €
- **digi Investition DATA:** bis zu 50 %, max. 25.000 €

⚠ Budget derzeit ausgeschöpft. Warteliste nach first-come-first-serve.

# Innovationsförderungen

## aws – Austria Wirtschaftsservice

Überbrückungsgarantien,  
Gründungsförderungen,  
Investitionsprämien &  
zinsgünstige Kredite. Fokus auf  
KMU & Startups mit innovativen  
Nachhaltigkeitslösungen.

## FFG – Forschungsförderungsge- ellschaft

F&E-Projekte: neue  
Umweltechnologien,  
Kreislaufwirtschaft, erneuerbare  
Energien, Kooperationsprojekte.  
**Bis zu 70 %** bei kooperativen  
Projekten.

## Land NÖ: Inno4 KMU

Pilotprojekte, Markteinführung  
umweltfreundlicher Produkte,  
neue Geschäftsmodelle,  
Digitalisierung mit Umweltbezug.  
**Bis zu 50 %** der förderfähigen  
Kosten.

# Geförderte Beratungsleistungen

1

## Ökologische Betriebsberatung WKNÖ

Energieeffizienz, Mobilität, Kreislaufwirtschaft, Abfallwirtschaft, Nachhaltigkeitsberichterstattung. **100 % gefördert:** Awarenessberatung (max. 12 Std.) & Schwerpunktberatung (max. 24 Std.).

2

## Ökomanagement Niederösterreich

ISO 14001, EMAS-Zertifizierung, klimarelevante Beratungen. **50 % Zuschuss** (max. 720 €/Tag netto). Voraussetzung: mind. 2 messbare Maßnahmen.



- ☐ Die Energie- und Umweltagentur NÖ (eNu) bietet zusätzlich niederschwellige Energie- & Nachhaltigkeitsberatungen als idealen Einstieg.



# ESG im Fokus

Unterstützung für niederösterreichische KMU & Startups bei der Umsetzung der EU-ESG-Richtlinien (Umwelt, Soziales & Unternehmensführung).



## **Workshops & Webinare**

Kostenlose Veranstaltungen zu Nachhaltigkeitsthemen



## **Individuelle Beratung**

Identifikation passender Förderprogramme



## **Online-Wissensplattform**

Aktuelle Infos, Praxisbeispiele & Newsletter



## **Vernetzung**

Mit Unternehmen & Experten im Nachhaltigkeitsbereich

# Unser Expertenteam



**Dr. Julia Uhlik**

Projektleitung



**Petra Fischer**

Projektmanagement



**Dr. Constanze  
Stockhammer**

Nachhaltigkeitsexpertin



**Christopher Opancar**

ESG-Experte

Kontaktieren Sie uns für eine individuelle Beratung zu Ihrem Nachhaltigkeitsprojekt und den passenden Fördermöglichkeiten:

**Kontakt:** [esg@accent.at](mailto:esg@accent.at) | [www.esgimfokus.at](http://www.esgimfokus.at)